

**Sprawozdanie
z monitorowania kariery zawodowej
absolwentów za rok akademicki
2017/2018**



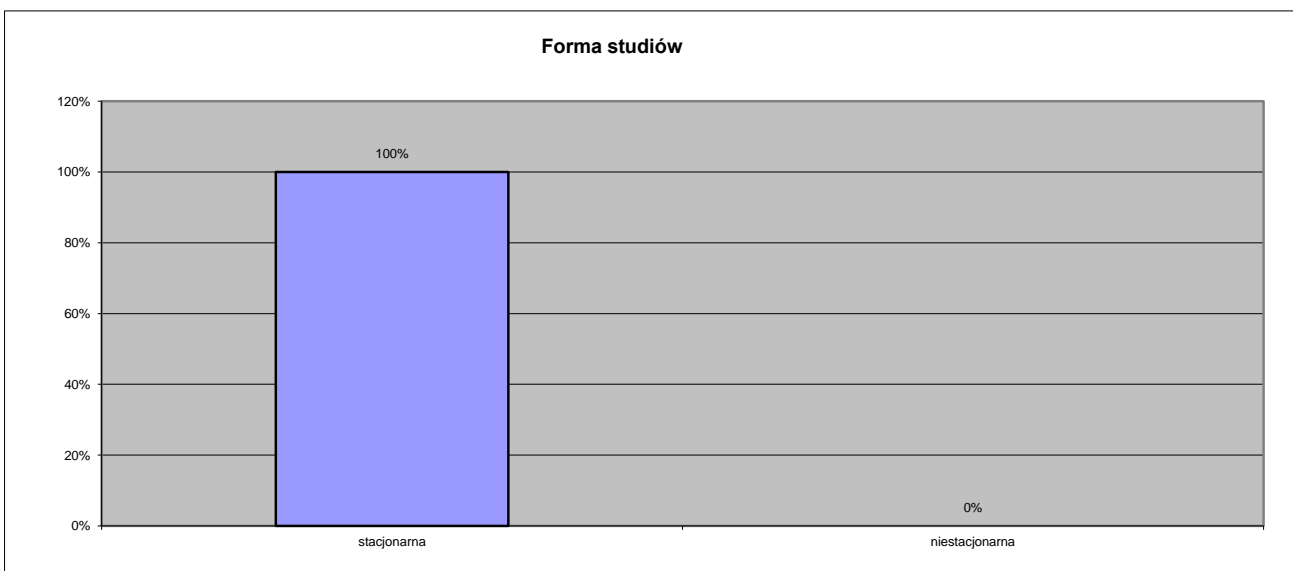
Wydział
Biotechnologii
i Hodowli Zwierząt

Ankieta została przeprowadzona po minimum 6 miesiącach od ukończenia studiów.
Łącznie w ankiecie wzięło udział 13 osób. 6 osób - wariant A i 7 osób - wariant B

Poniżej przedstawiono całość danych Wariantu A gdzie wypowiedziały się osoby, które podjęły pracę po studiach.

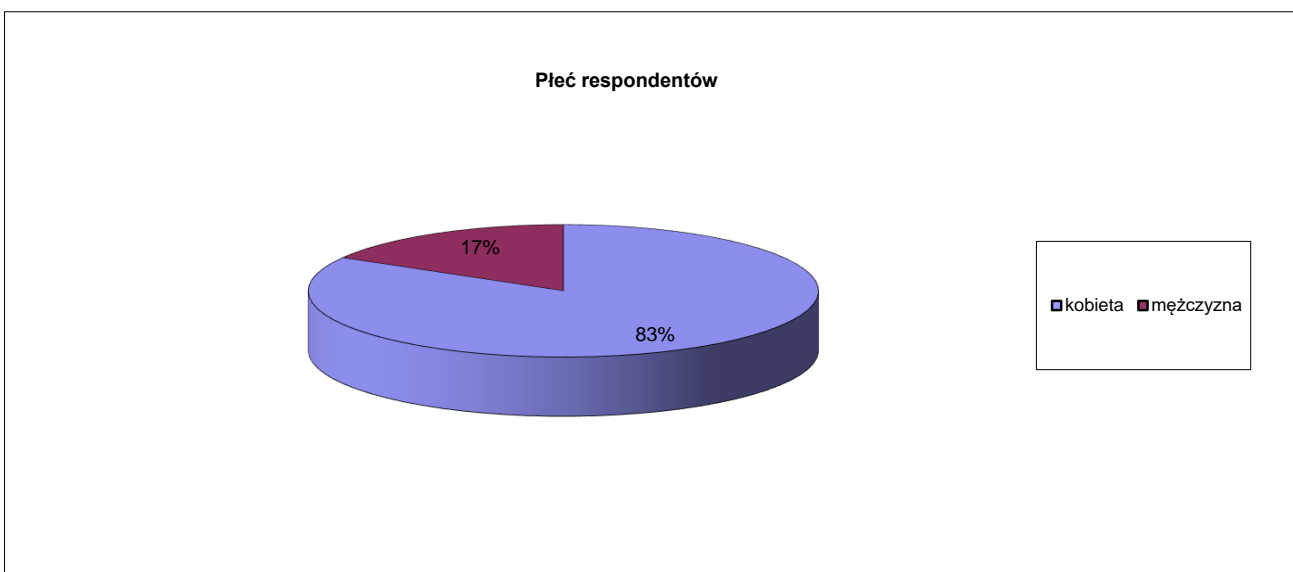
Forma studiów

	Procent %	liczba udzielonych odpowiedzi
stacjonarna	100%	6
niestacjonarna	0%	0



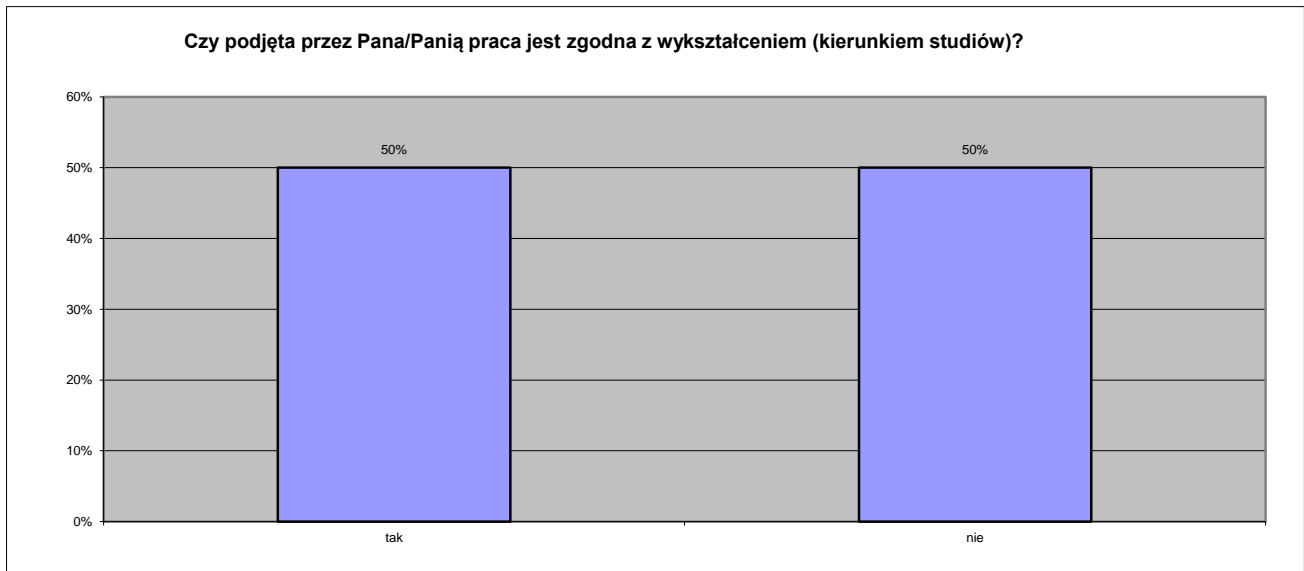
Płeć respondentów

	Procent %	liczba udzielonych odpowiedzi
kobieta	83%	5
mężczyzna	17%	1



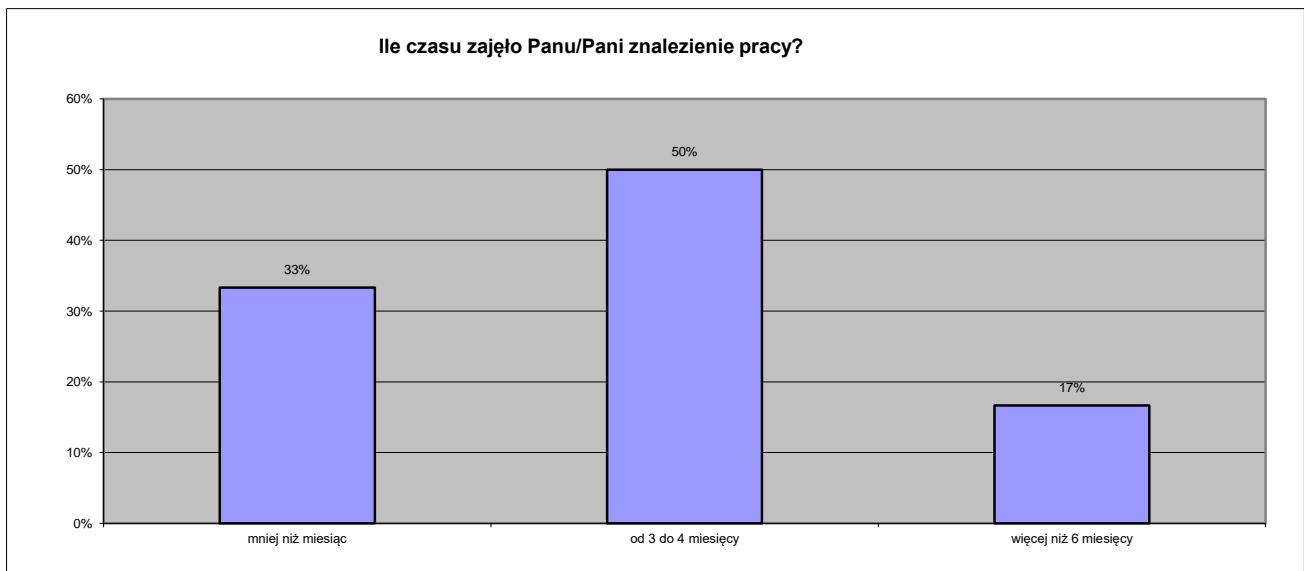
1. Czy podjęta przez Pana/Panią praca jest zgodna z wykształceniem (kierunkiem studiów)?

	Procent %	liczba udzielonych odpowiedzi
tak	50%	3
nie	50%	3



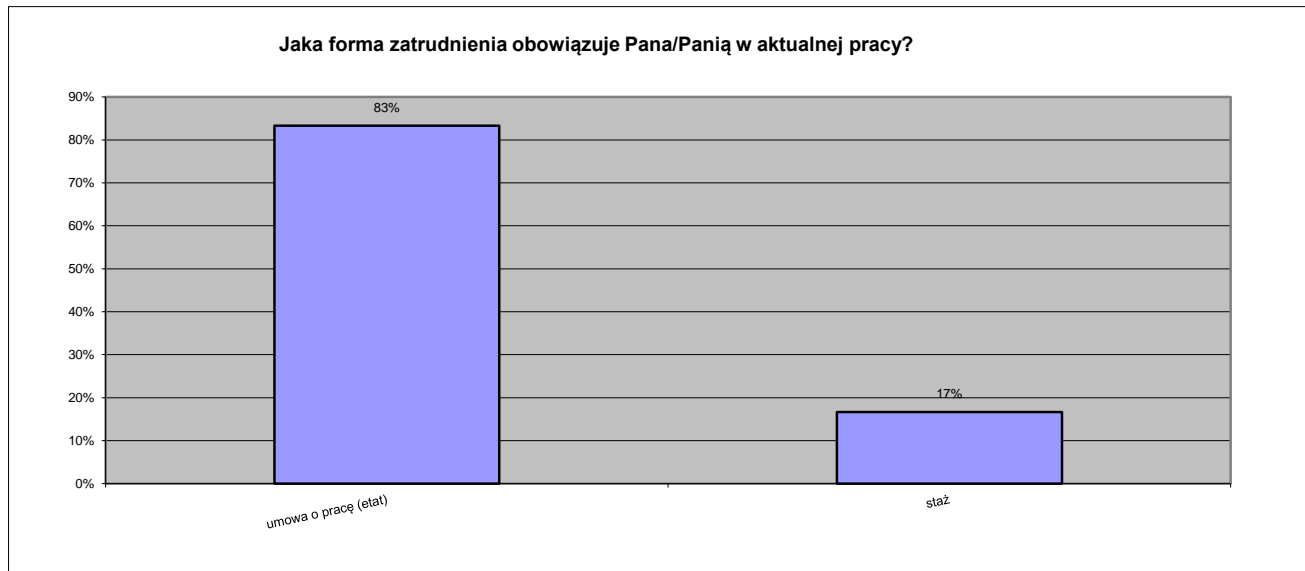
2. Ile czasu zajęło Panu/Pani znalezienie pracy?

	Procent %	liczba udzielonych odpowiedzi
mniej niż miesiąc	33%	2
od 3 do 4 miesięcy	50%	3
więcej niż 6 miesięcy	17%	1



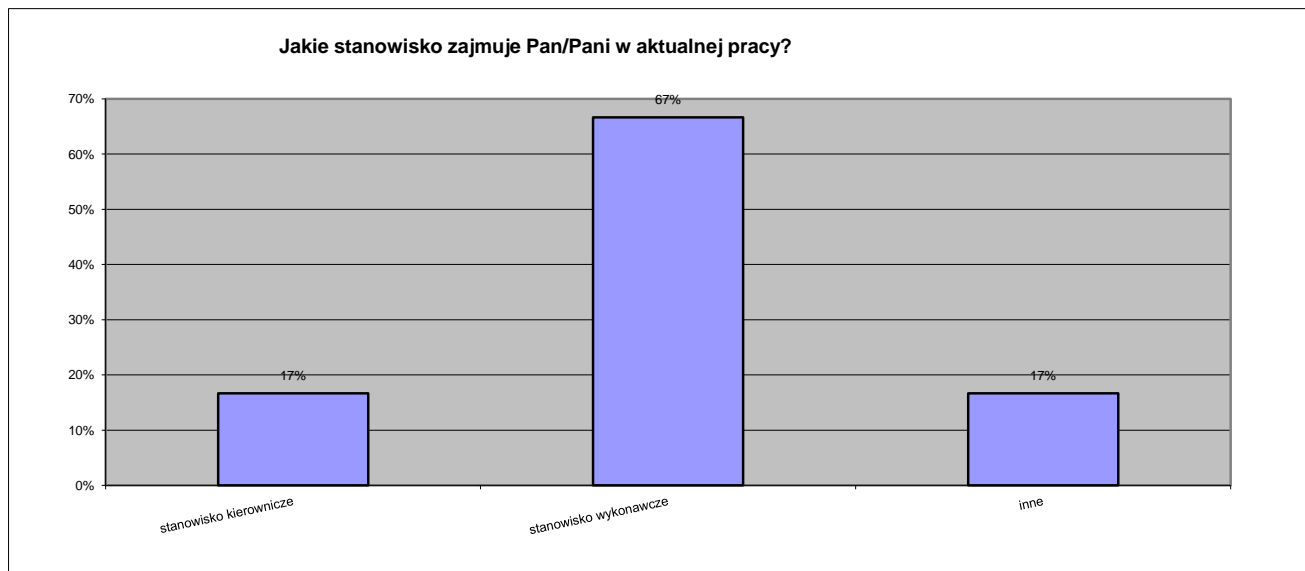
3. Jaka forma zatrudnienia obowiązuje Pana/Panią w aktualnej pracy?

	Procent %	liczba udzielonych odpowiedzi
umowa o pracę (etat)	83%	5
staż	17%	1



4. Jakie stanowisko zajmuje Pan/Pani w aktualnej pracy?

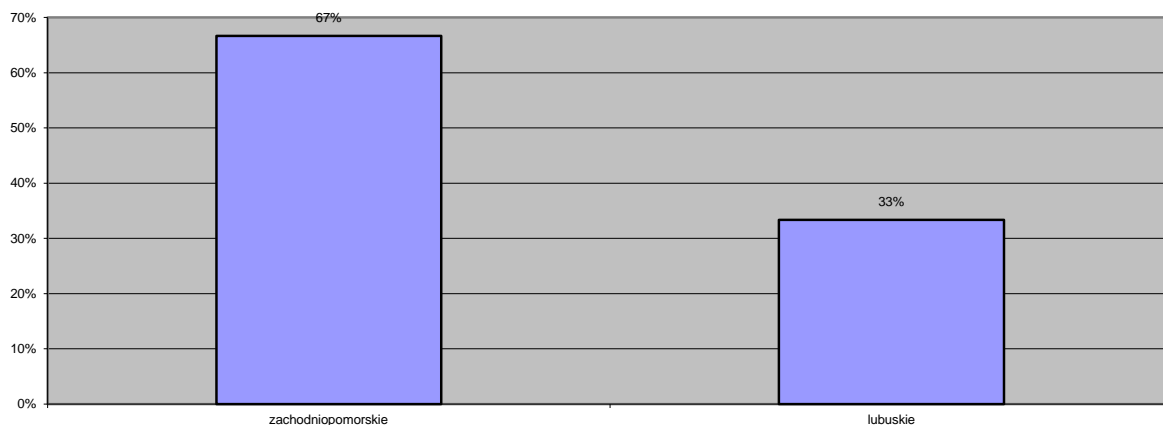
	Procent %	liczba udzielonych odpowiedzi
stanowisko kierownicze	17%	1
stanowisko wykonawcze	67%	4
inne	17%	1



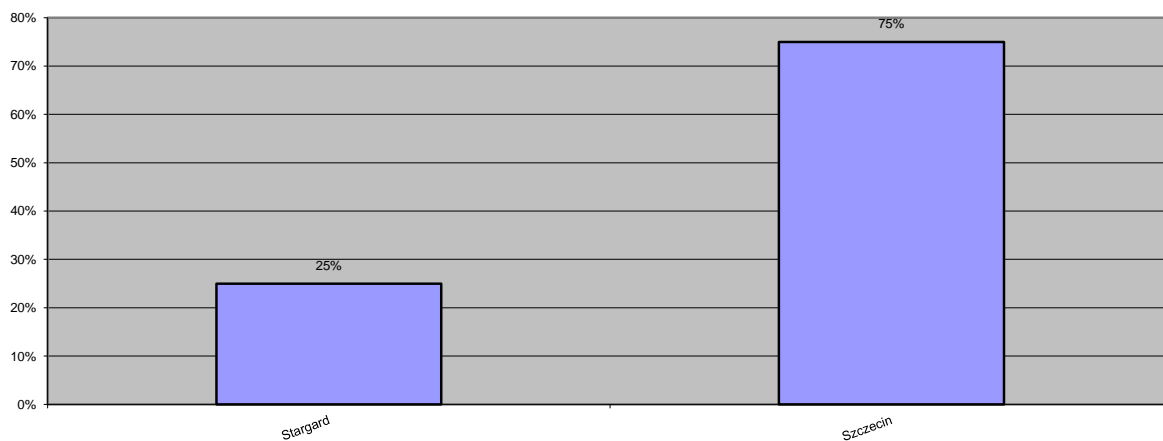
5. W jakim kraju/miejscowości aktualnie Pan/Pani pracuje?

Kraj / województwo	miejscowość	liczba udzielonych odpowiedzi
Polska, zachodniopomorskie	Stargard	1
	Szczecin	3
	całe województwo	4
Polska, lubuskie	Gorzów Wielkopolski	2
	całe województwo	2
Podsumowanie	Polska	6

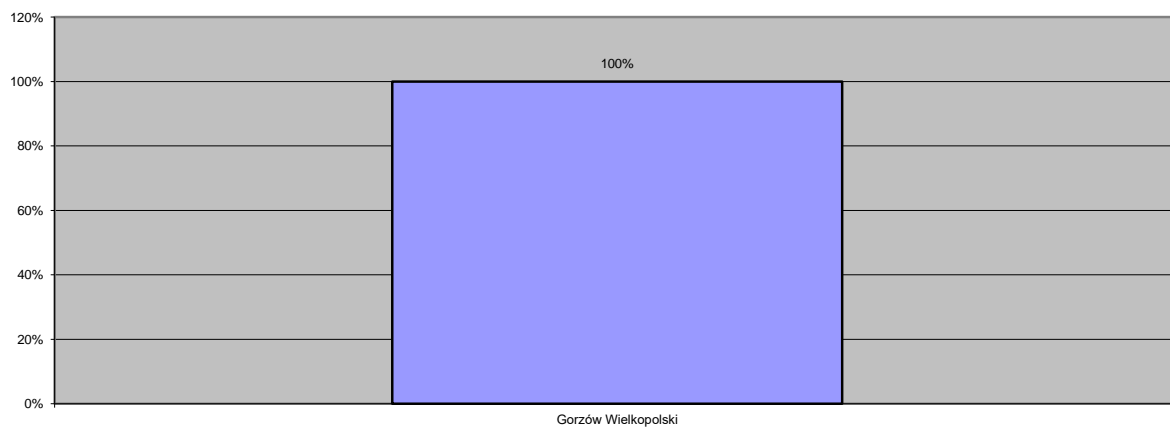
Zatrudnienie absolwentów - województwa



Zatrudnienie absolwentów w miastach w województwie zachodniopomorskim

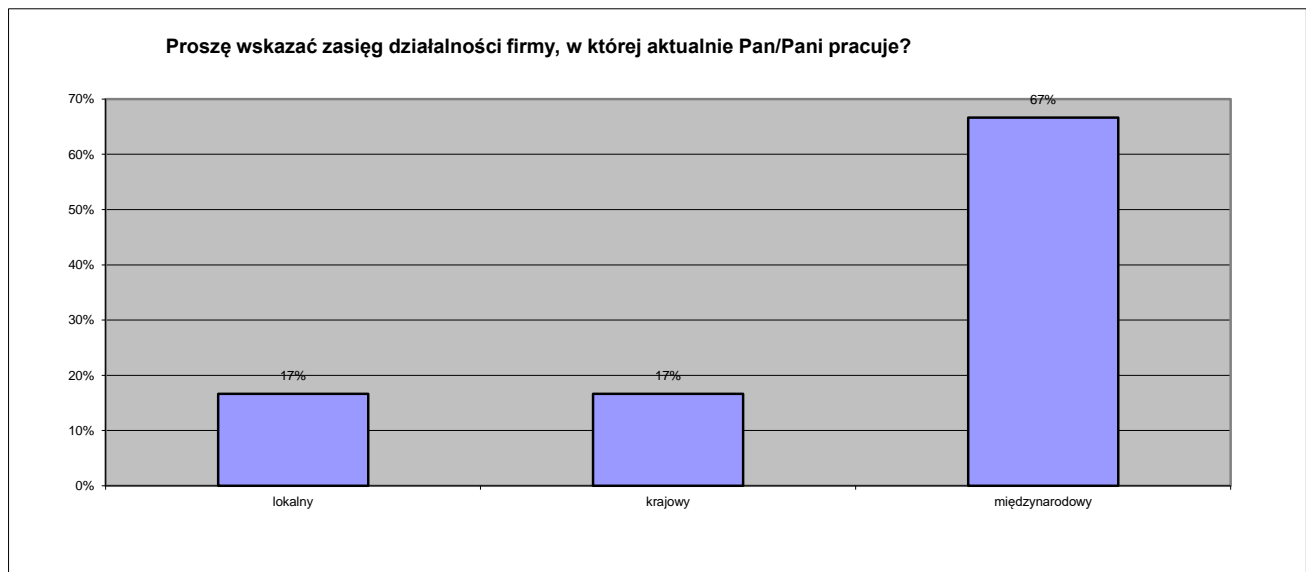


Zatrudnienie absolwentów w miastach w województwie lubuskim



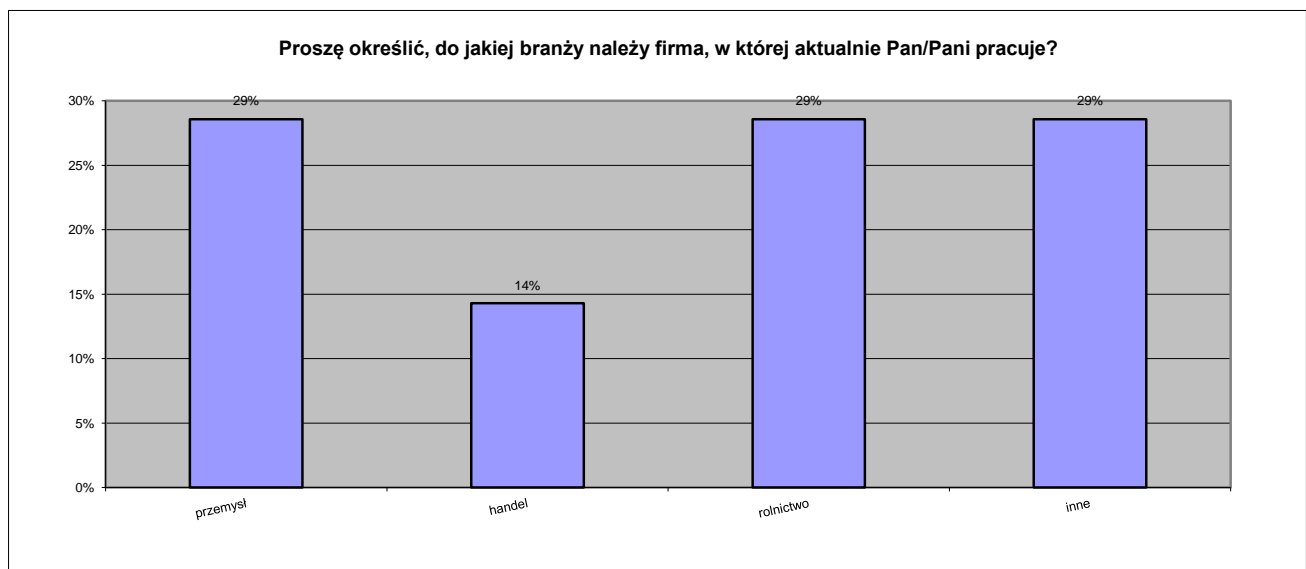
6. Proszę wskazać zasięg działalności firmy, w której aktualnie Pan/Pani pracuje?

	Procent %	liczba udzielonych odpowiedzi
lokalny	17%	1
krajowy	17%	1
międzynarodowy	67%	4



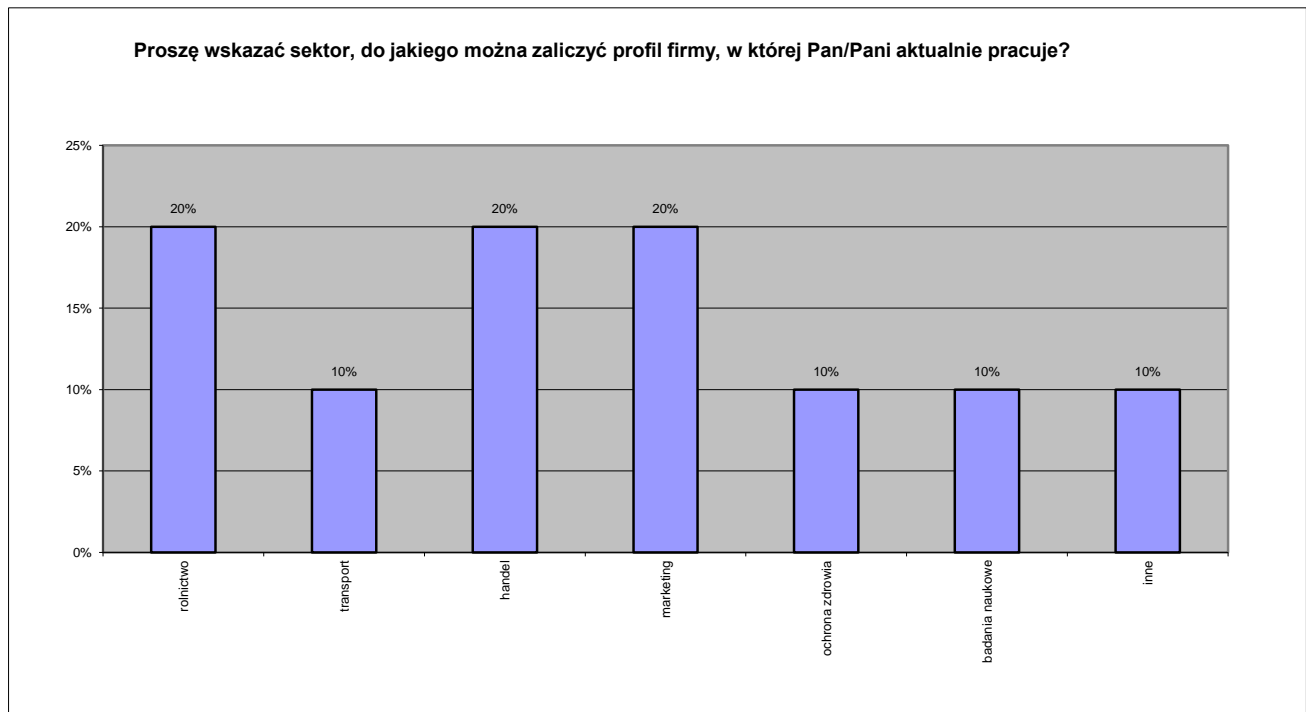
7. Proszę określić, do jakiej branży należy firma, w której aktualnie Pan/Pani pracuje?

	Procent %	liczba udzielonych odpowiedzi
przemysł	29%	2
handel	14%	1
rolnictwo	29%	2
inne	29%	2



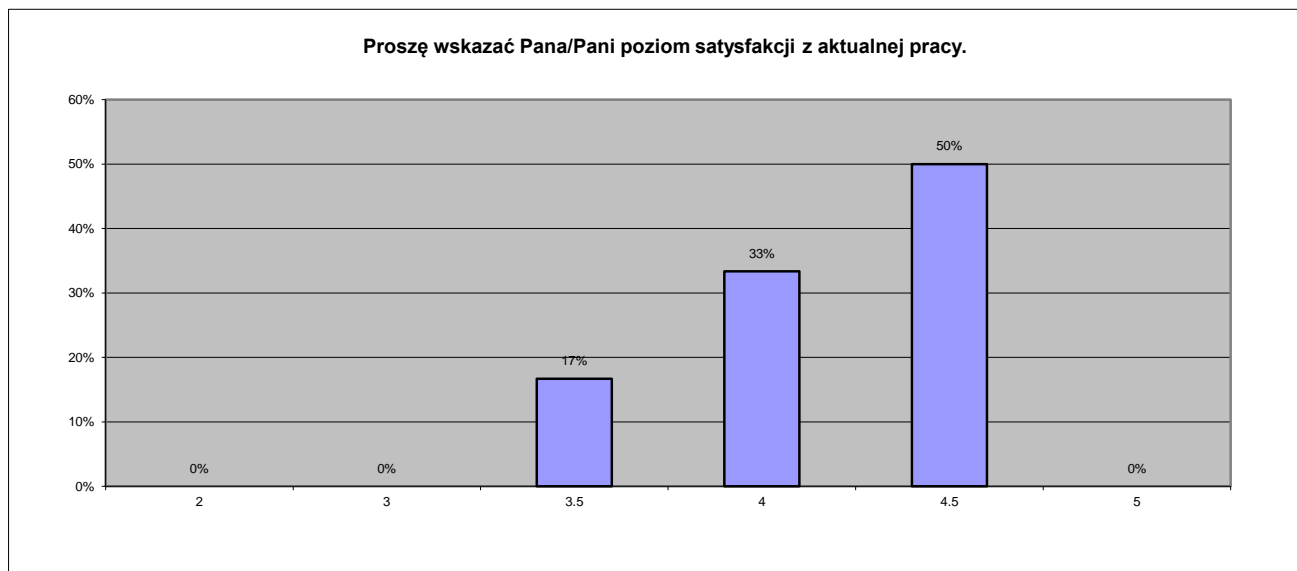
8. Proszę wskazać sektor, do jakiego można zaliczyć profil firmy, w której Pan/Pani aktualnie pracuje?

	Procent %	liczba udzielonych odpowiedzi
rolnictwo	20%	2
transport	10%	1
handel	20%	2
marketing	20%	2
ochrona zdrowia	10%	1
badania naukowe	10%	1
inne	10%	1

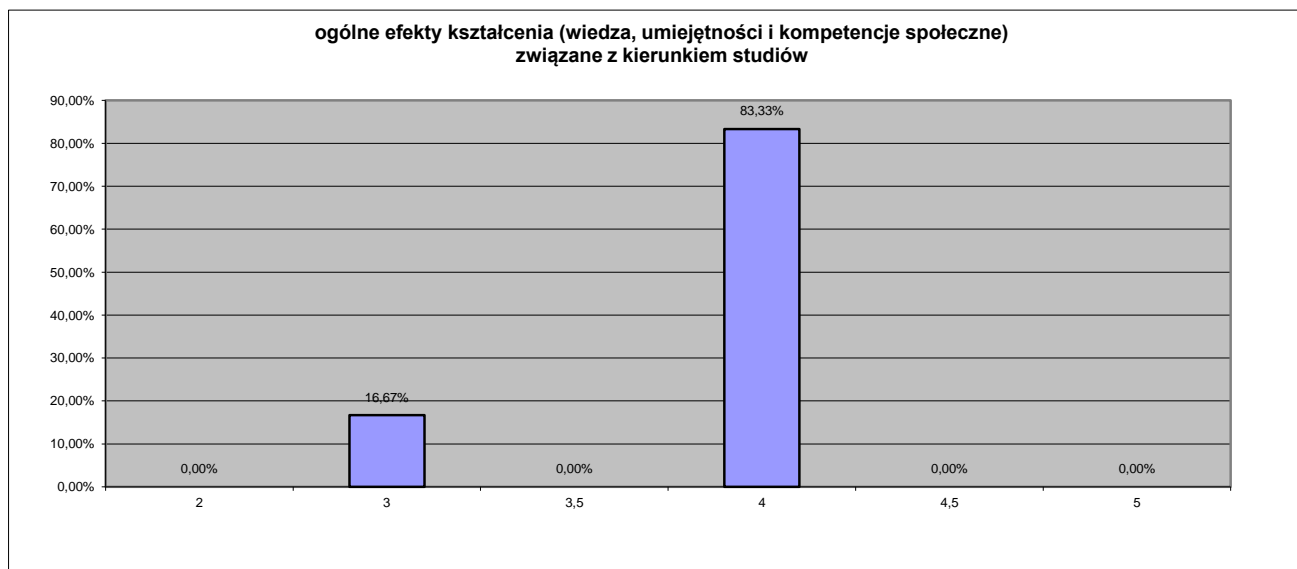


9. Proszę wskazać Pana/Pani poziom satysfakcji z aktualnej pracy.

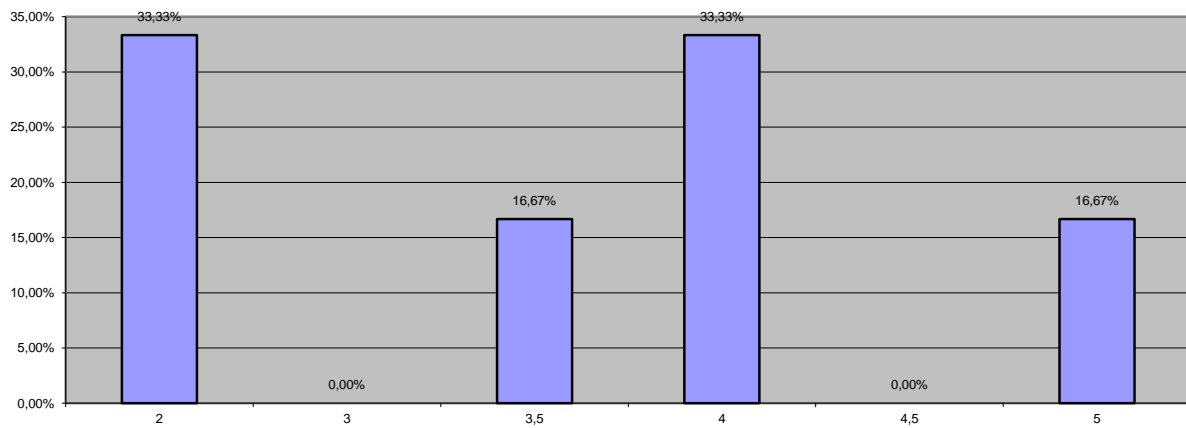
	Procent %	liczba udzielonych odpowiedzi
2	0%	0
3	0%	0
3,5	17%	1
4	33%	2
4,5	50%	3
5	0%	0



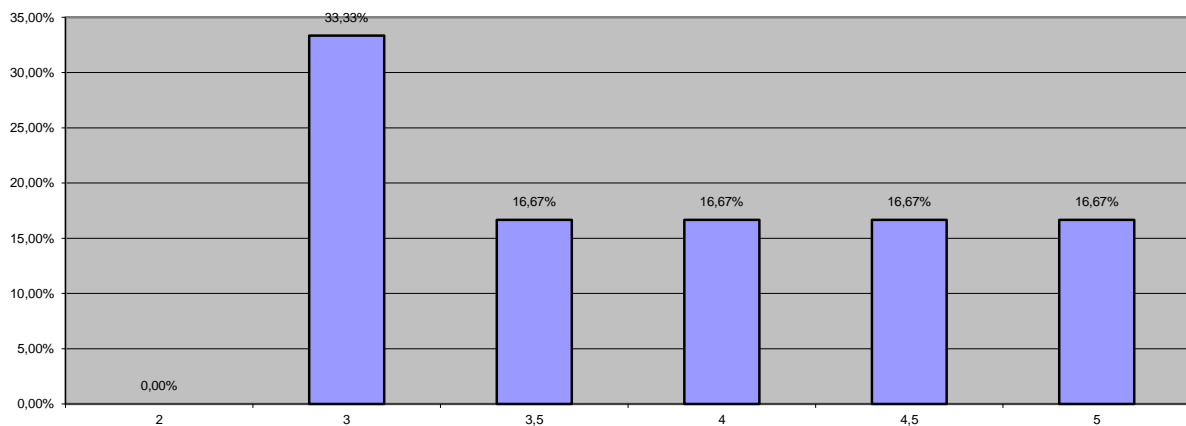
10. W jakim stopniu wymienione poniżej umiejętności są przydatne na zajmowanym przez Pana/Panią stanowisku? (gdzie: 2 całkowicie nieprzydatne, 5 - bardzo przydatne)



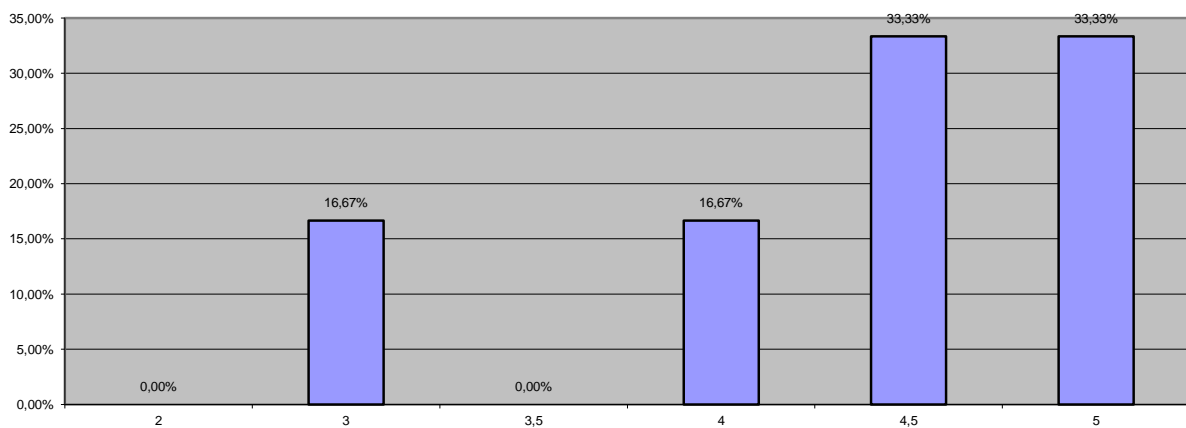
**specjalistyczne efekty kształcenia (wiedza, umiejętności i kompetencje społeczne)
związane z kierunkiem studiów**

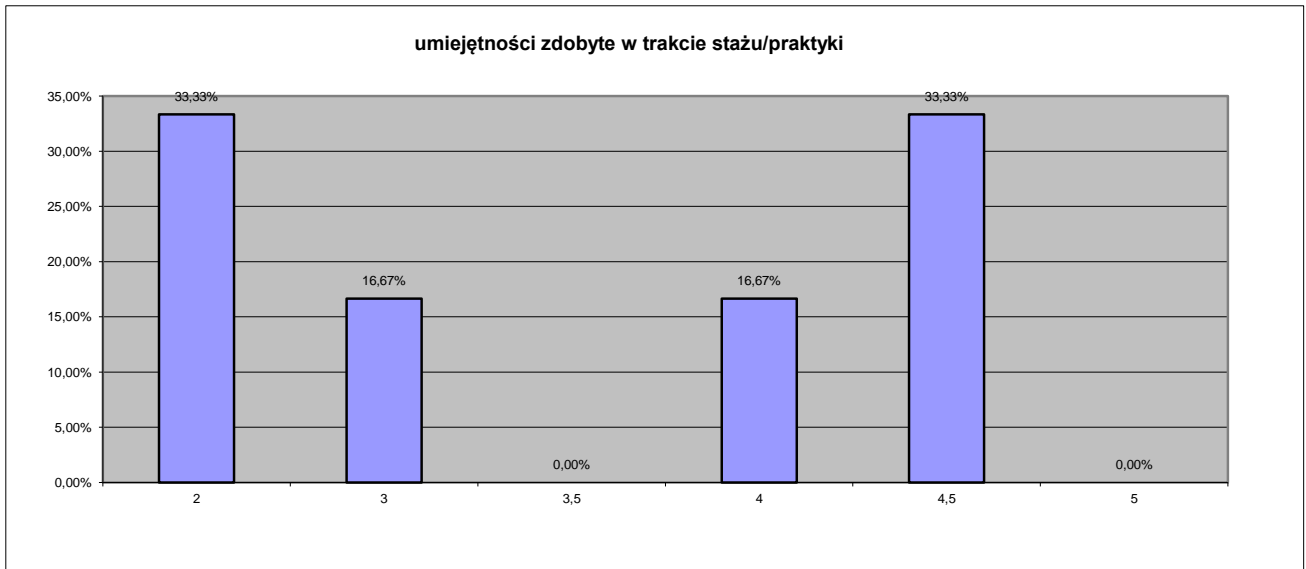
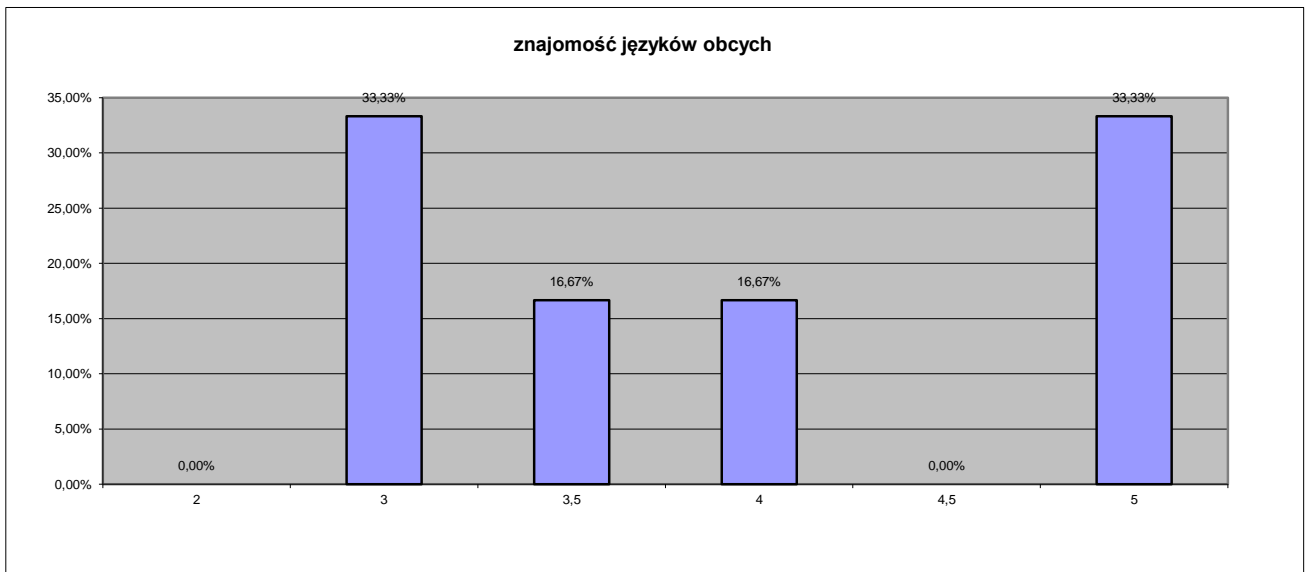
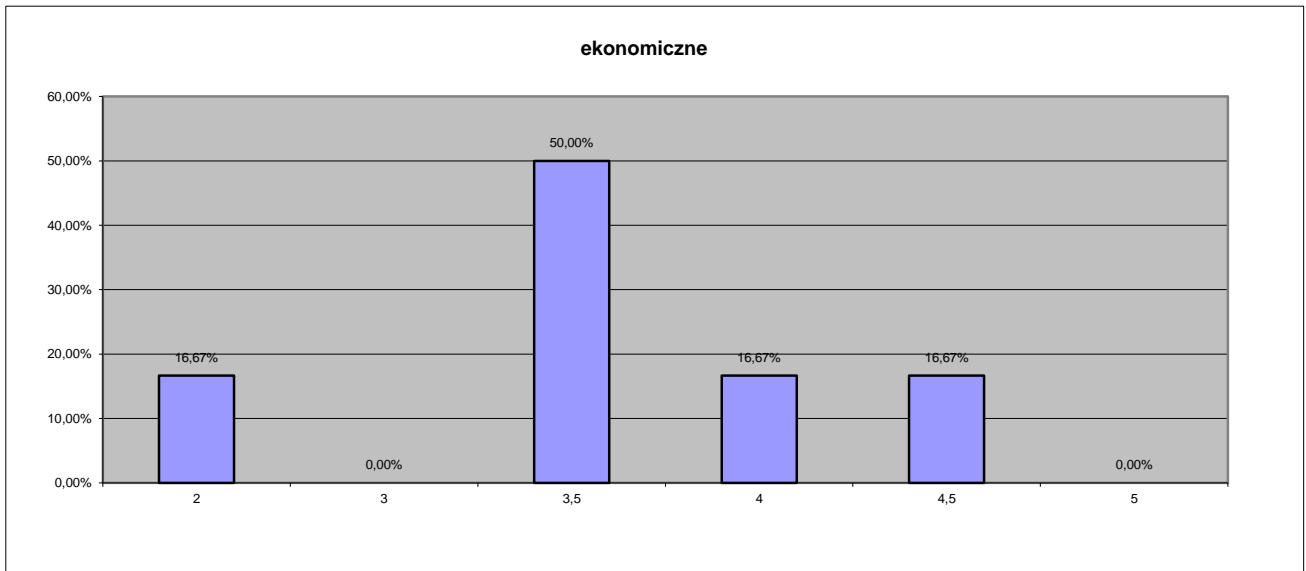


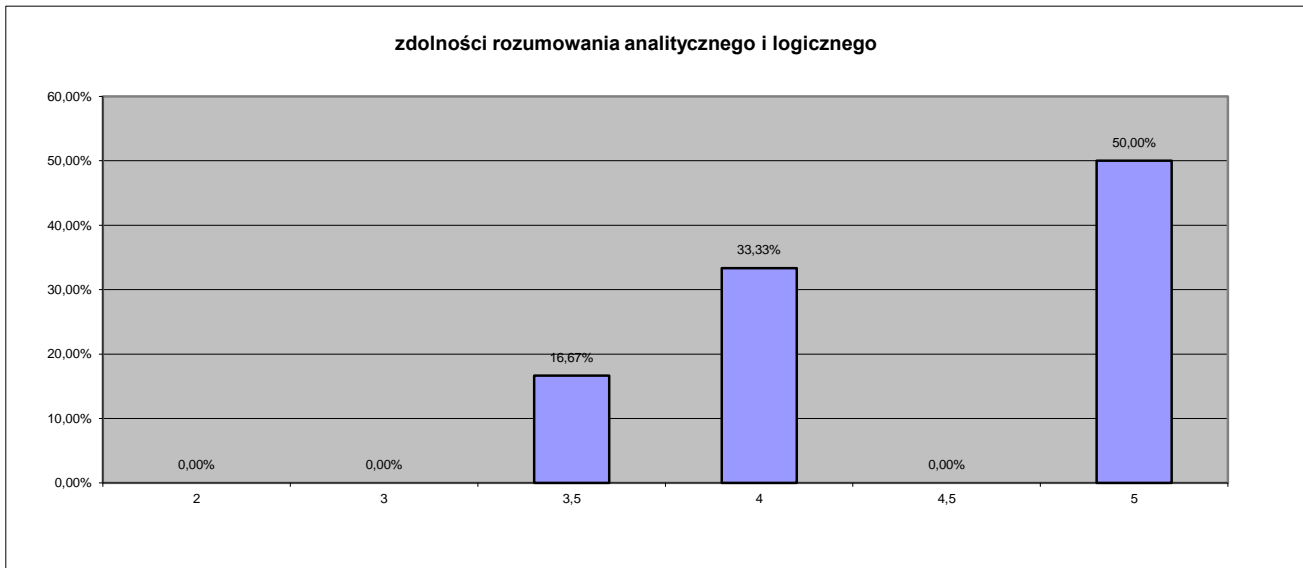
informatyczne (stosowanie narzędzi komputerowych)



**intrapersonalne (umiejętności komunikowania się, autoprezentacja,
prowadzenie negocjacji, praca w zespole)**







WARIANT B

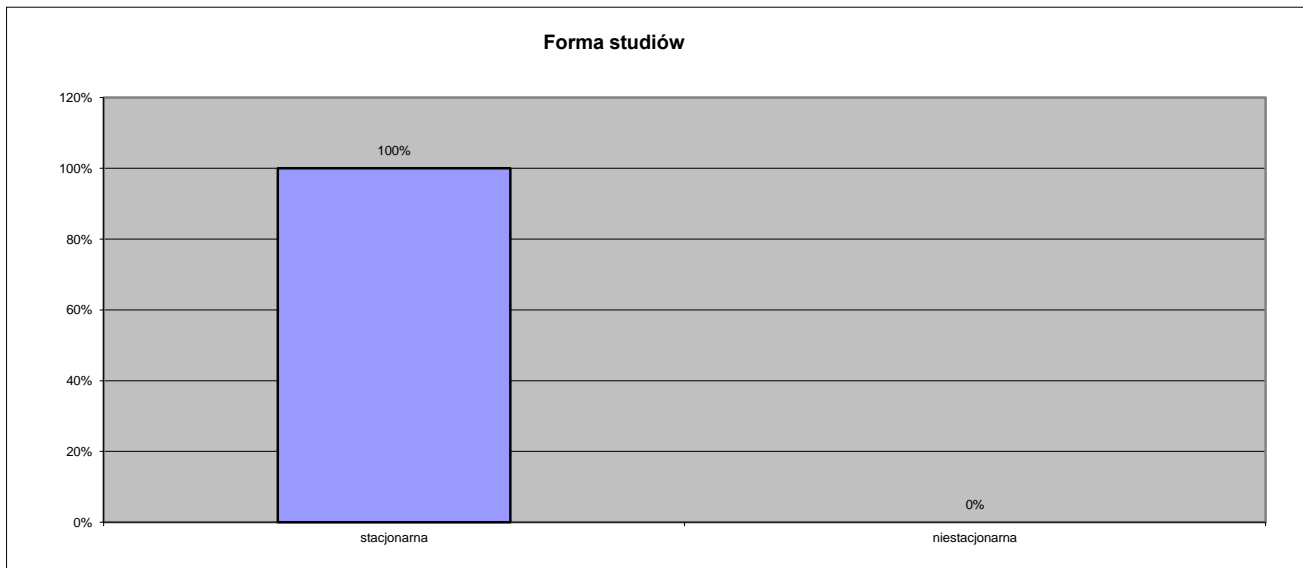
Ankieta została przeprowadzona po minimum 6 miesiącach od ukończenia studiów.

Poniżej przedstawiono całość danych Wariantu B gdzie wypowiedziały się osoby, które nie podjęły pracy po studiach.

Forma studiów

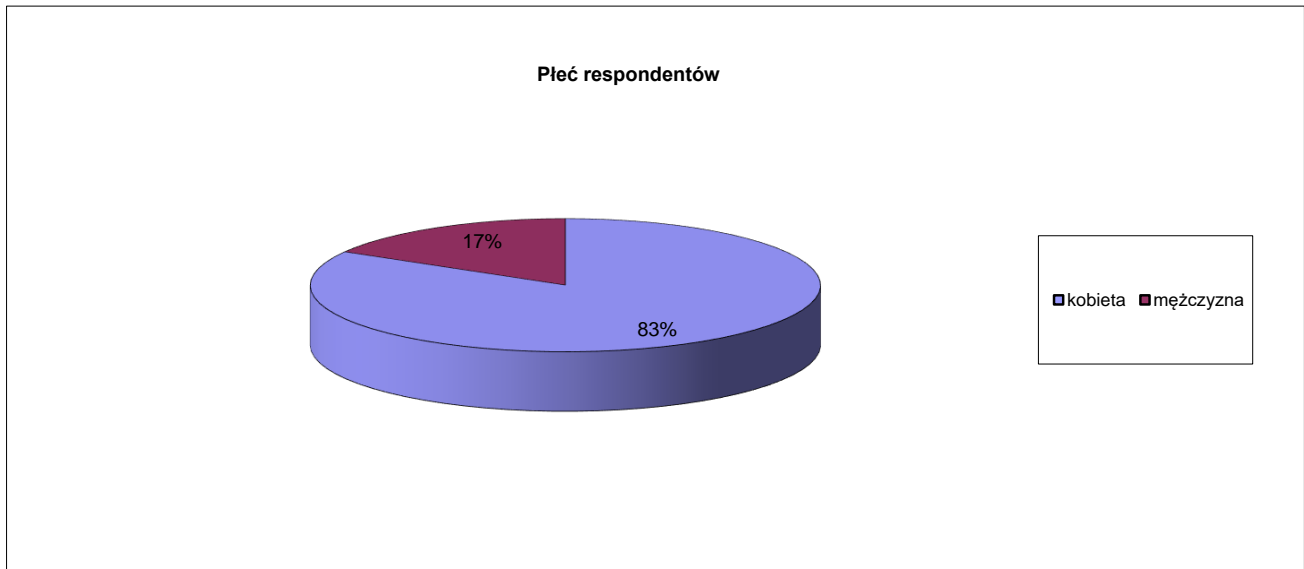
stacjonarna
niestacjonarna

Procent %	liczba udzielonych odpowiedzi
100%	7
0%	0



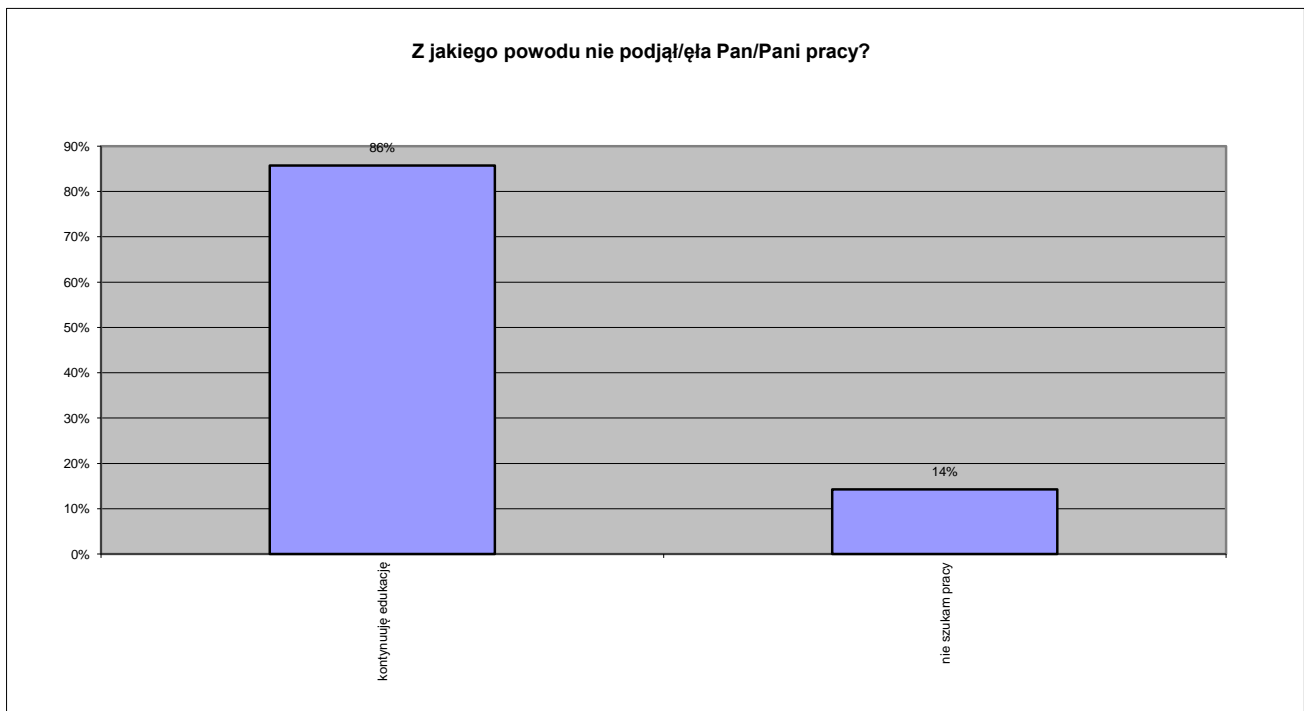
Płeć respondentów

	Procent %	liczba udzielonych odpowiedzi
kobieta	86%	6
mężczyzna	14%	1



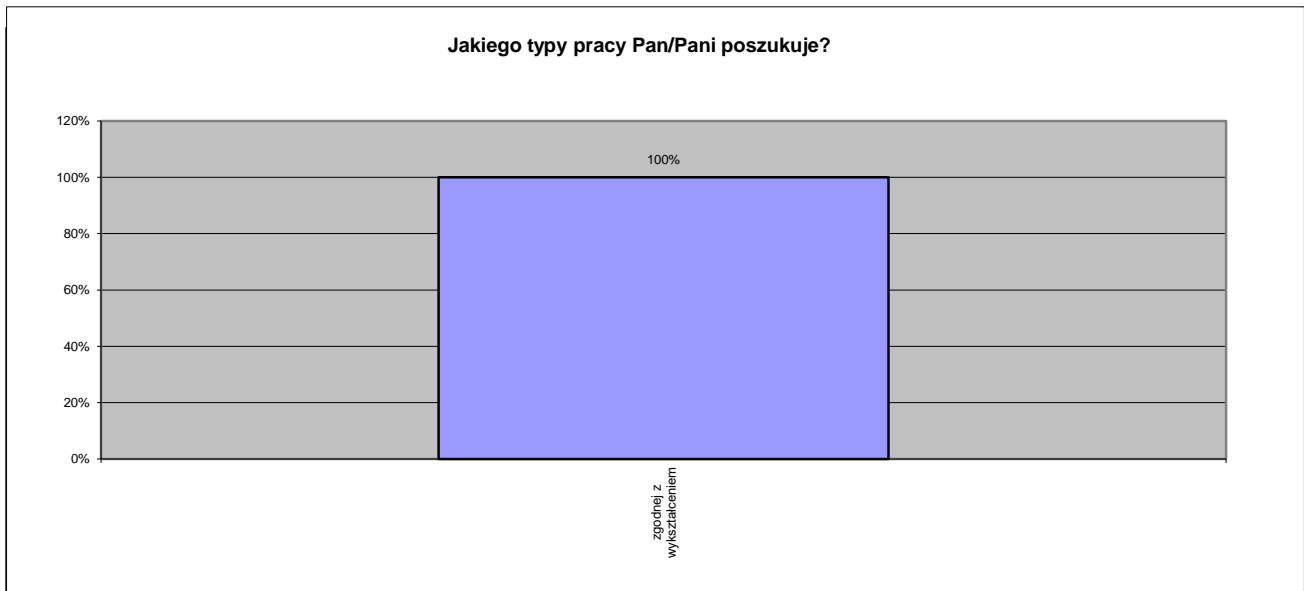
1. Z jakiego powodu nie podjął/ęła Pan/Pani pracy?

	Procent %	liczba udzielonych odpowiedzi
kontynuuję edukację	86%	6
nie szukam pracy	14%	1



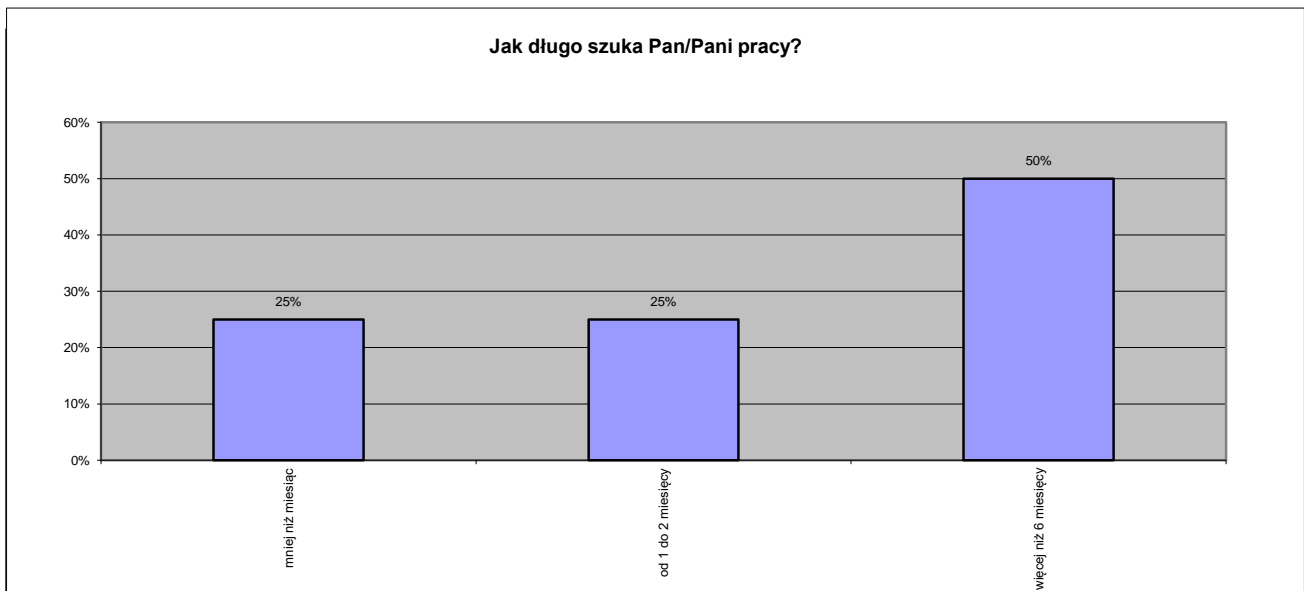
2. Jakiego typu pracy Pan/Pani poszukuje?

	Procent %	liczba udzielonych odpowiedzi
zgodnej z wykształceniem	100%	6



3. Jak długo szuka Pan/Pani pracy?

	Procent %	liczba udzielonych odpowiedzi
mniej niż miesiąc	25%	1
od 1 do 2 miesięcy	25%	1
więcej niż 6 miesięcy	50%	2



Dr hab. Bożena Śmiałkowska
Prorektor ds. kształcenia

Dr hab. inż. Arkadiusz Pietruszka
Dziekan Wydziału Biotechnologii i Hodowli Zwierząt

Dr hab. inż. Alicja Dratwa-Chałupnik
Pełnomocnik dziekana ds. jakości kształcenia

Szczecin 2019 r.